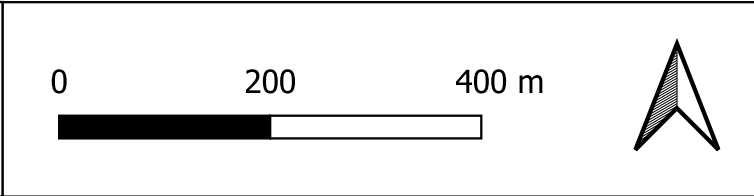


Promotor:  
**e-distribución**

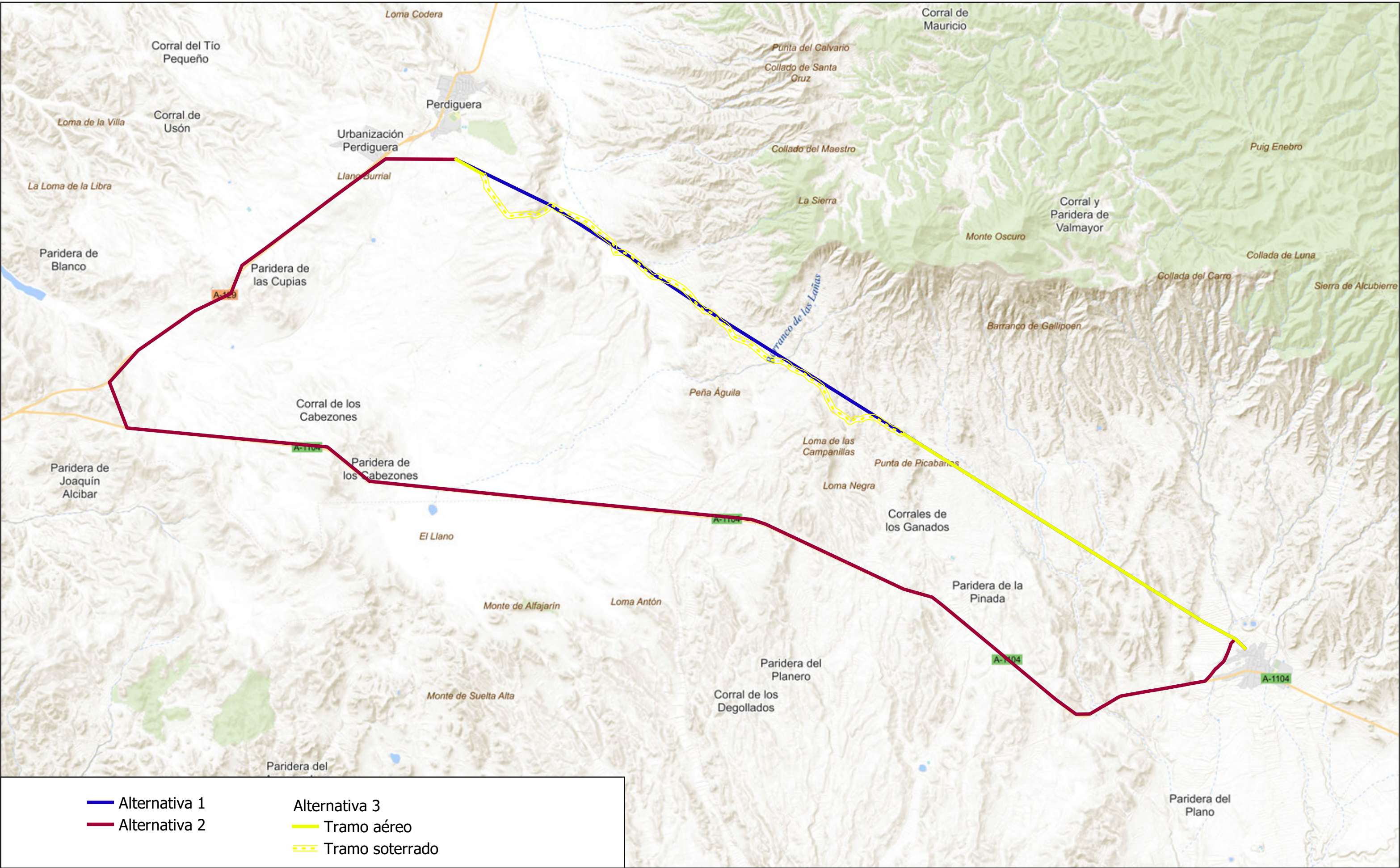
PROYECTO DE EJECUCIÓN DE ENLACE DE LÍNEA AÉREA DE MEDIA TENSIÓN 15KV ENTRE LAMT “LECIÑÉN” Y “NUEZ\_EBRO” EN LOS TÉRMINOS MUNICIPALES DE PERDIGUERA Y FARLETE (PROVINCIA DE ZARAGOZA)

Mapa de detalle de los accesos sobre ortofoto



 **paleoymás**

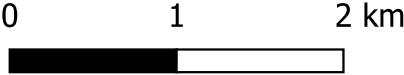




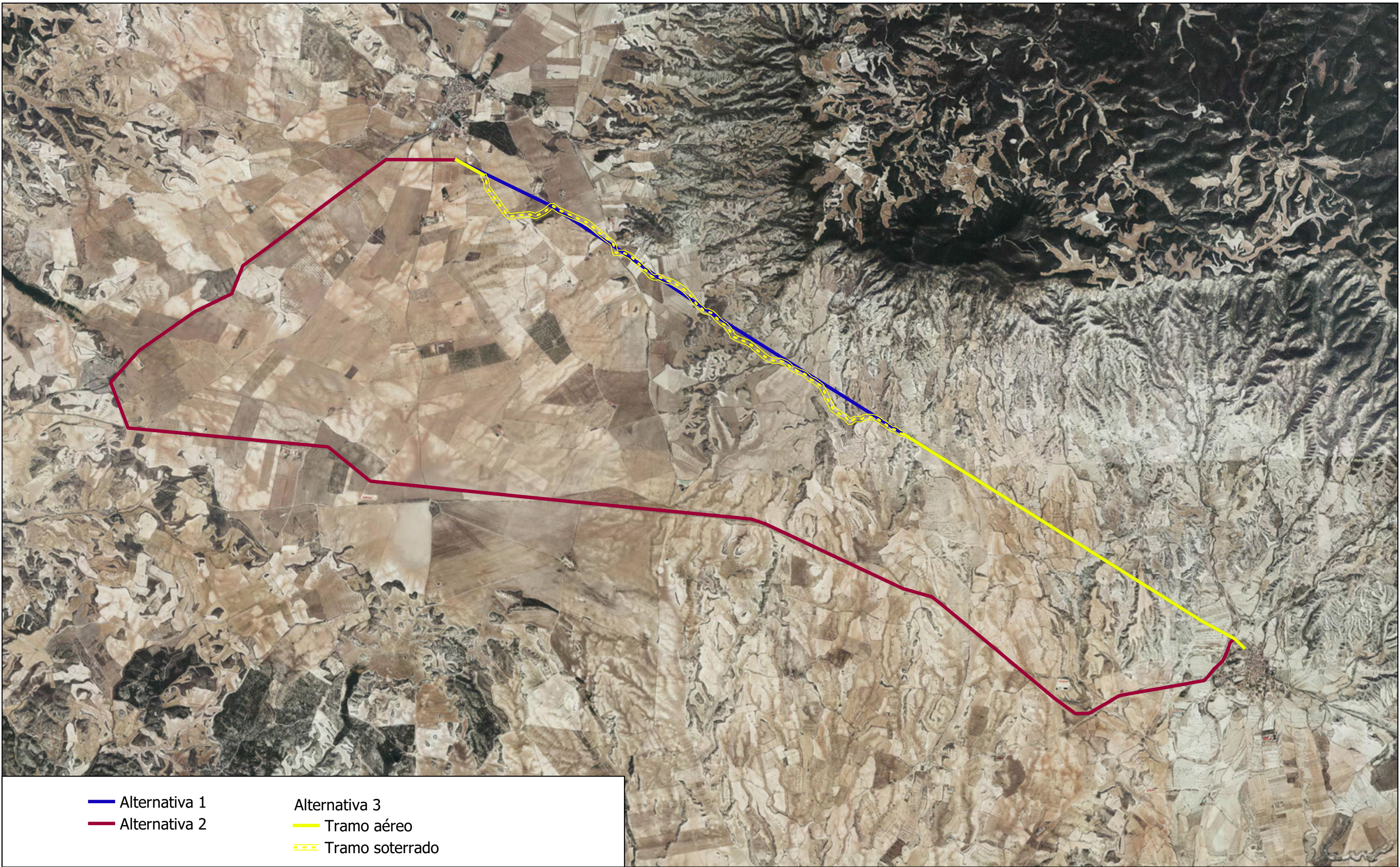
Promotor:  
**e-distribución**

PROYECTO DE EJECUCIÓN DE ENLACE DE LÍNEA AÉREA DE MEDIA TENSIÓN 15KV ENTRE LAMT “LECIÑÉN” Y “NUEZ\_EBRO” EN LOS TÉRMINOS MUNICIPALES DE PERDIGUERA Y FARLETE (PROVINCIA DE ZARAGOZA)

Alternativas sobre mapa base







Promotor:  
**e-distribución**

PROYECTO DE EJECUCIÓN DE ENLACE DE LÍNEA AÉREA  
DE MEDIA TENSIÓN 15KV ENTRE LAMT “LECIÑÉN” Y  
“NUEZ\_EBRO” EN LOS TÉRMINOS MUNICIPALES DE  
PERDIGUERA Y FARLETE (PROVINCIA DE ZARAGOZA)

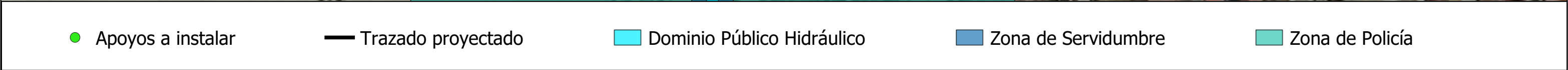
Alternativas sobre  
ortofoto

0 1 2 km



 **paleoymás**



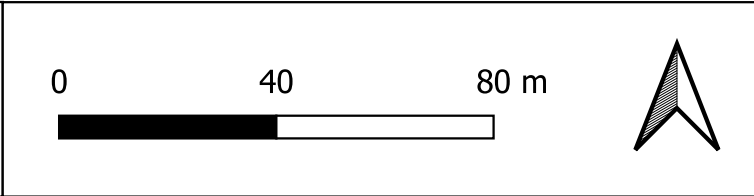


Promotor:



PROYECTO DE EJECUCIÓN DE ENLACE DE LÍNEA AÉREA DE MEDIA TENSIÓN 15KV ENTRE LAMT “LECIÑÉN” Y “NUEZ\_EBRO” EN LOS TÉRMINOS MUNICIPALES DE PERDIGUERA Y FARLETE (PROVINCIA DE ZARAGOZA)

Detalle del Dominio Público Hidráulico sobre ortofoto







● Apoyos a instalar

— Trazado proyectado

■ Dominio Público Hidráulico

■ Zona de Servidumbre

■ Zona de Policía

Promotor:  
**e-distribución**

PROYECTO DE EJECUCIÓN DE ENLACE DE LÍNEA AÉREA  
DE MEDIA TENSIÓN 15KV ENTRE LAMT “LECIÑÉN” Y  
“NUEZ\_EBRO” EN LOS TÉRMINOS MUNICIPALES DE  
PERDIGUERA Y FARLETE (PROVINCIA DE ZARAGOZA)

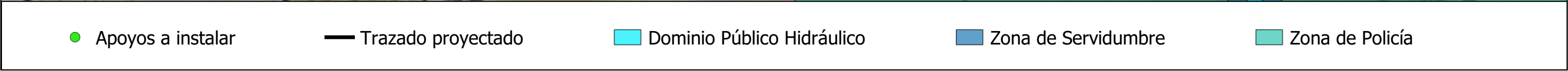
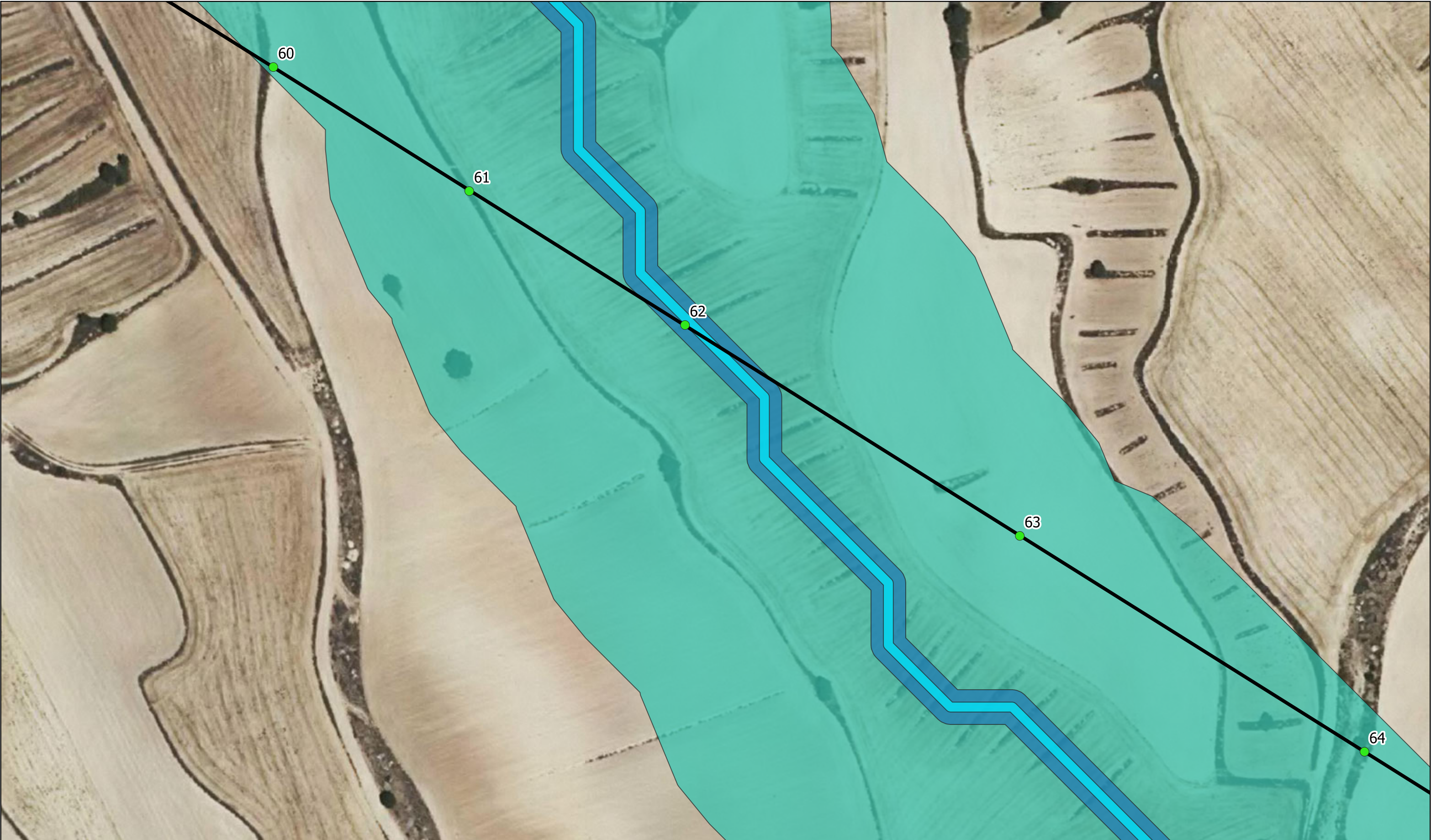
Detalle del Dominio  
Público Hidráulico sobre  
ortofoto

0 40 80 m



 **paleoymás**

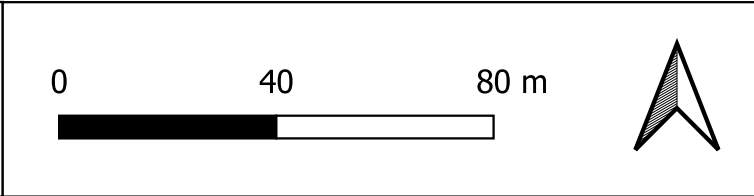




Promotor:  


PROYECTO DE EJECUCIÓN DE ENLACE DE LÍNEA AÉREA DE MEDIA TENSIÓN 15KV ENTRE LAMT “LECIÑÉN” Y “NUEZ\_EBRO” EN LOS TÉRMINOS MUNICIPALES DE PERDIGUERA Y FARLETE (PROVINCIA DE ZARAGOZA)

Detalle del Dominio Público Hidráulico sobre ortofoto



 **paleoymás**

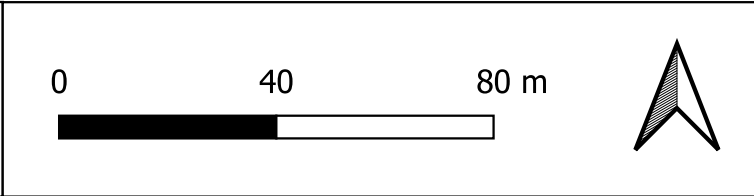




Promotor:  

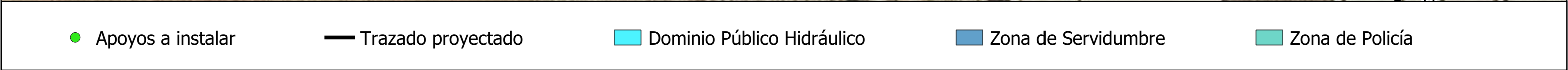
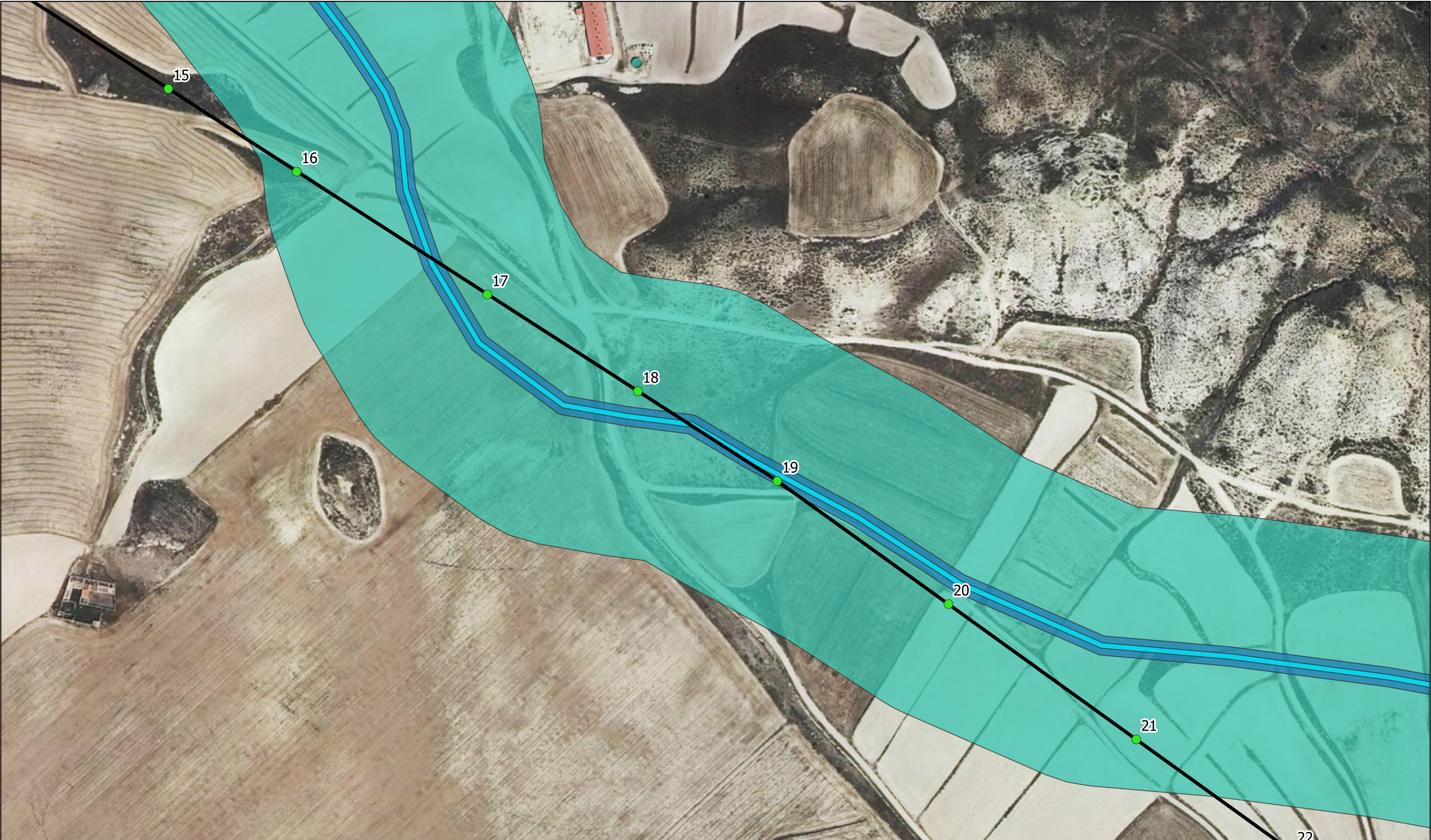

PROYECTO DE EJECUCIÓN DE ENLACE DE LÍNEA AÉREA DE MEDIA TENSIÓN 15KV ENTRE LAMT “LECIÑÉN” Y “NUEZ\_EBRO” EN LOS TÉRMINOS MUNICIPALES DE PERDIGUERA Y FARLETE (PROVINCIA DE ZARAGOZA)

Detalle del Dominio Público Hidráulico sobre ortofoto



 **paleoymás**

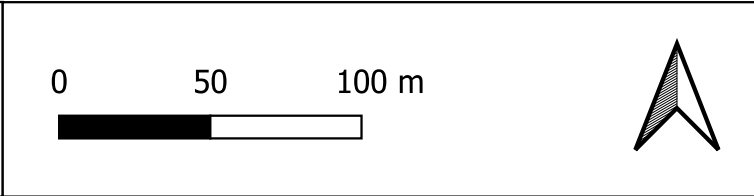




Promotor:  

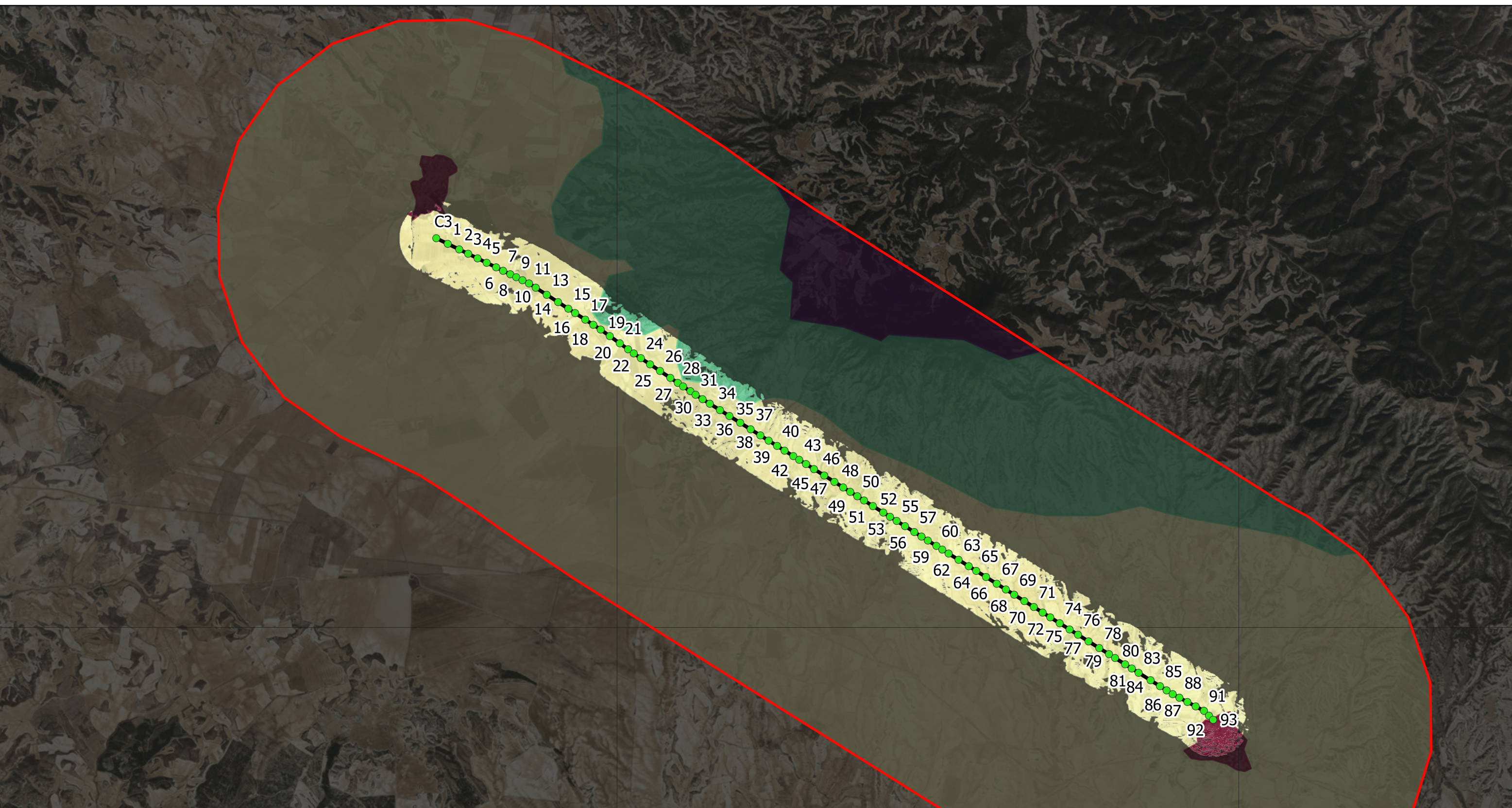

PROYECTO DE EJECUCIÓN DE ENLACE DE LÍNEA AÉREA DE MEDIA TENSIÓN 15KV ENTRE LAMT “LECIÑÉN” Y “NUEZ\_EBRO” EN LOS TÉRMINOS MUNICIPALES DE PERDIGUERA Y FARLETE (PROVINCIA DE ZARAGOZA)

Detalle del Dominio Público Hidráulico sobre ortofoto



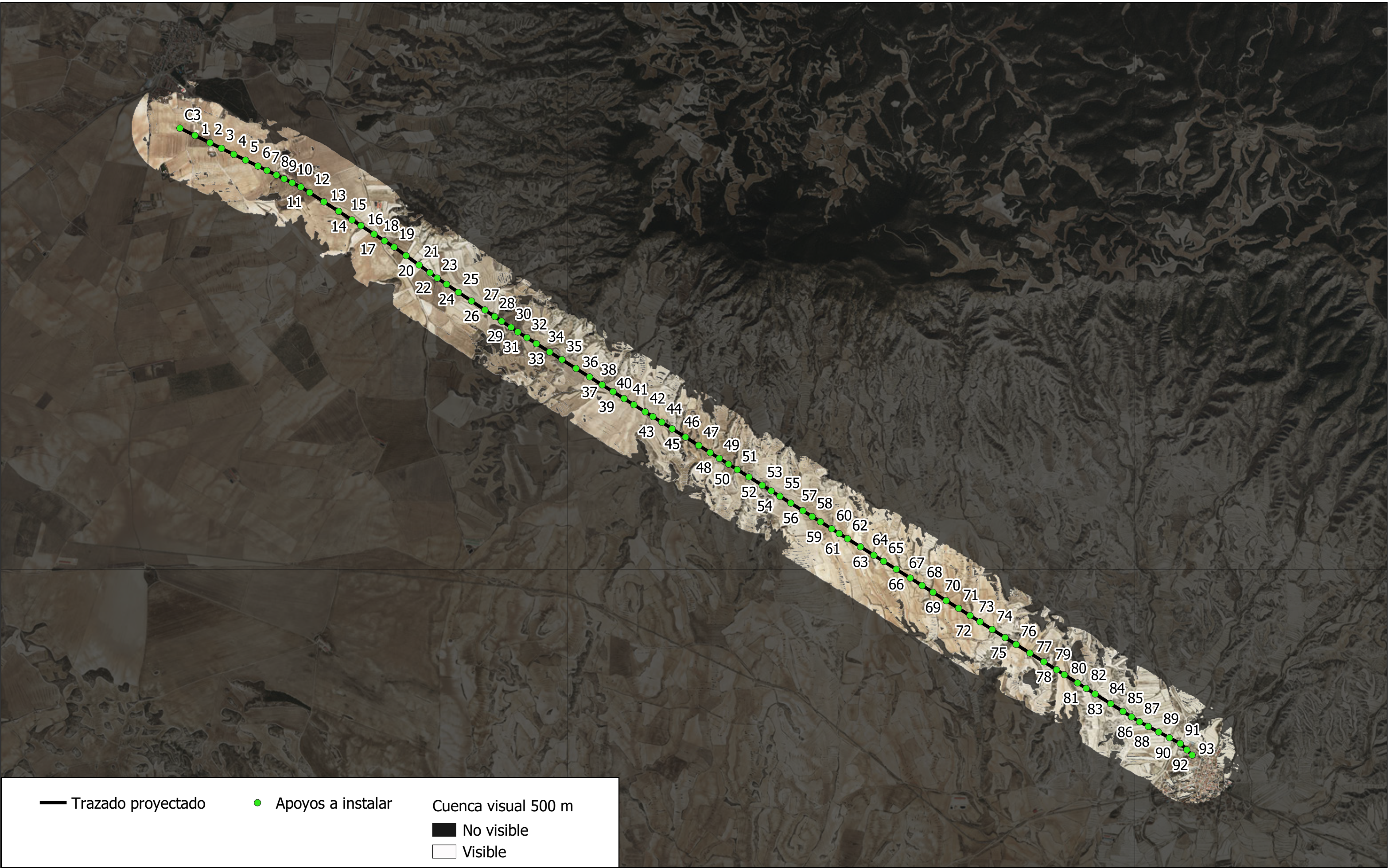
 paleoymás



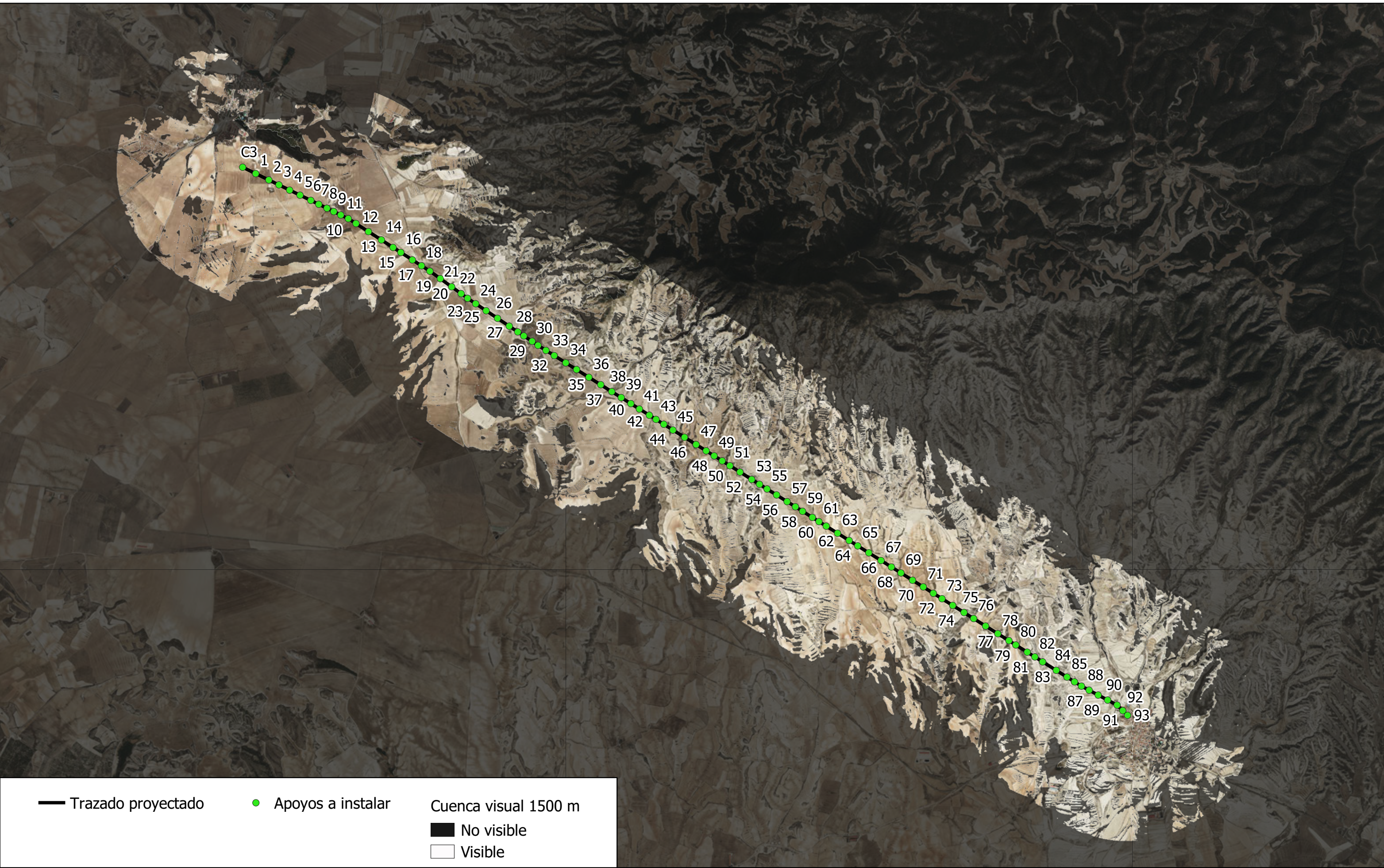


<b>Trazado proyectado</b>	<b>Cuenca visual 500</b>	<b>Unidades de paisaje a nivel local</b>
● Apoyos a instalar	■ No visible	■ Unidad 1. Núcleos urbanos
□ Radio de 3000 m	□ Visible	■ Unidad 2. Barranquera de la Sierra de Alcubierre
		■ Unidad 3. Vertiente septentrional de la Sierra de Alcubierre
		■ Unidad 4. Cultivos piedemonte (glacis)





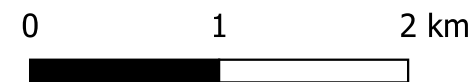




Promotor:  
**e-distribución**

PROYECTO DE EJECUCIÓN DE ENLACE DE LÍNEA AÉREA  
DE MEDIA TENSIÓN 15KV ENTRE LAMT “LECIÑÉN” Y  
“NUEZ\_EBRO” EN LOS TÉRMINOS MUNICIPALES DE  
PERDIGUERA Y FARLETE (PROVINCIA DE ZARAGOZA)

Análisis de visibilidad  
1500m







— Trazado proyectado

● Apoyos a instalar

Cuenca visual 3000 m

■ No visible

□ Visible

Promotor:  
**e-distribución**

PROYECTO DE EJECUCIÓN DE ENLACE DE LÍNEA AÉREA  
DE MEDIA TENSIÓN 15KV ENTRE LAMT “LECIÑÉN” Y  
“NUEZ\_EBRO” EN LOS TÉRMINOS MUNICIPALES DE  
PERDIGUERA Y FARLETE (PROVINCIA DE ZARAGOZA)

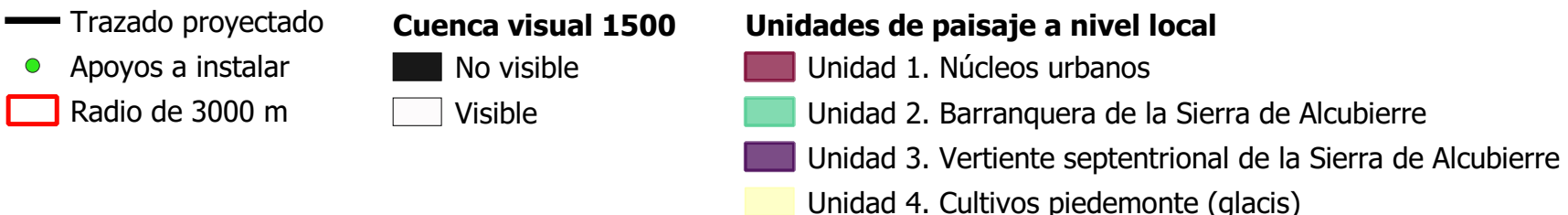
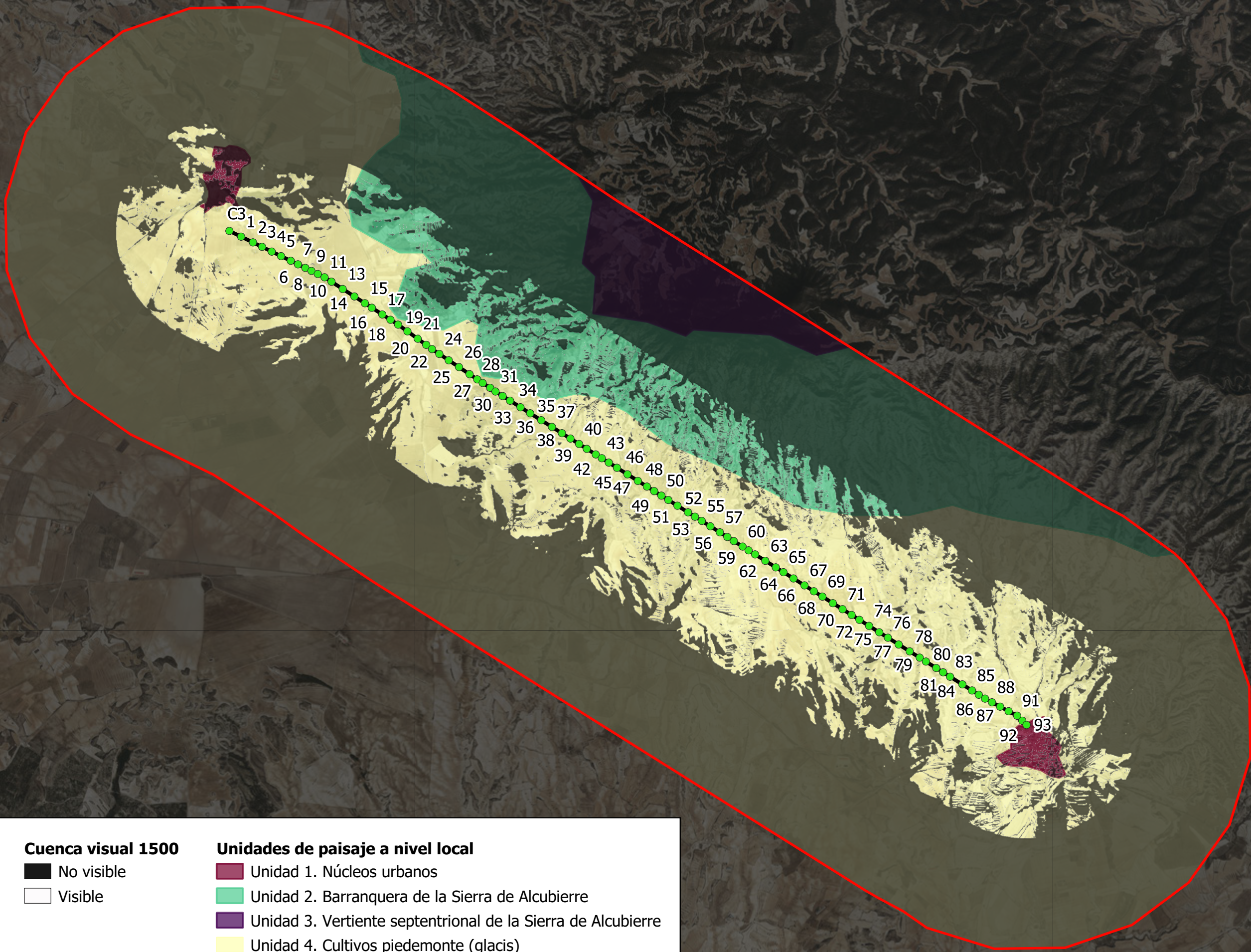
Análisis de visibilidad  
3000m

0 1,5 3 km



 **paleoymás**

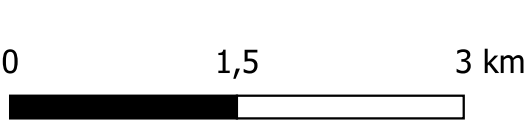




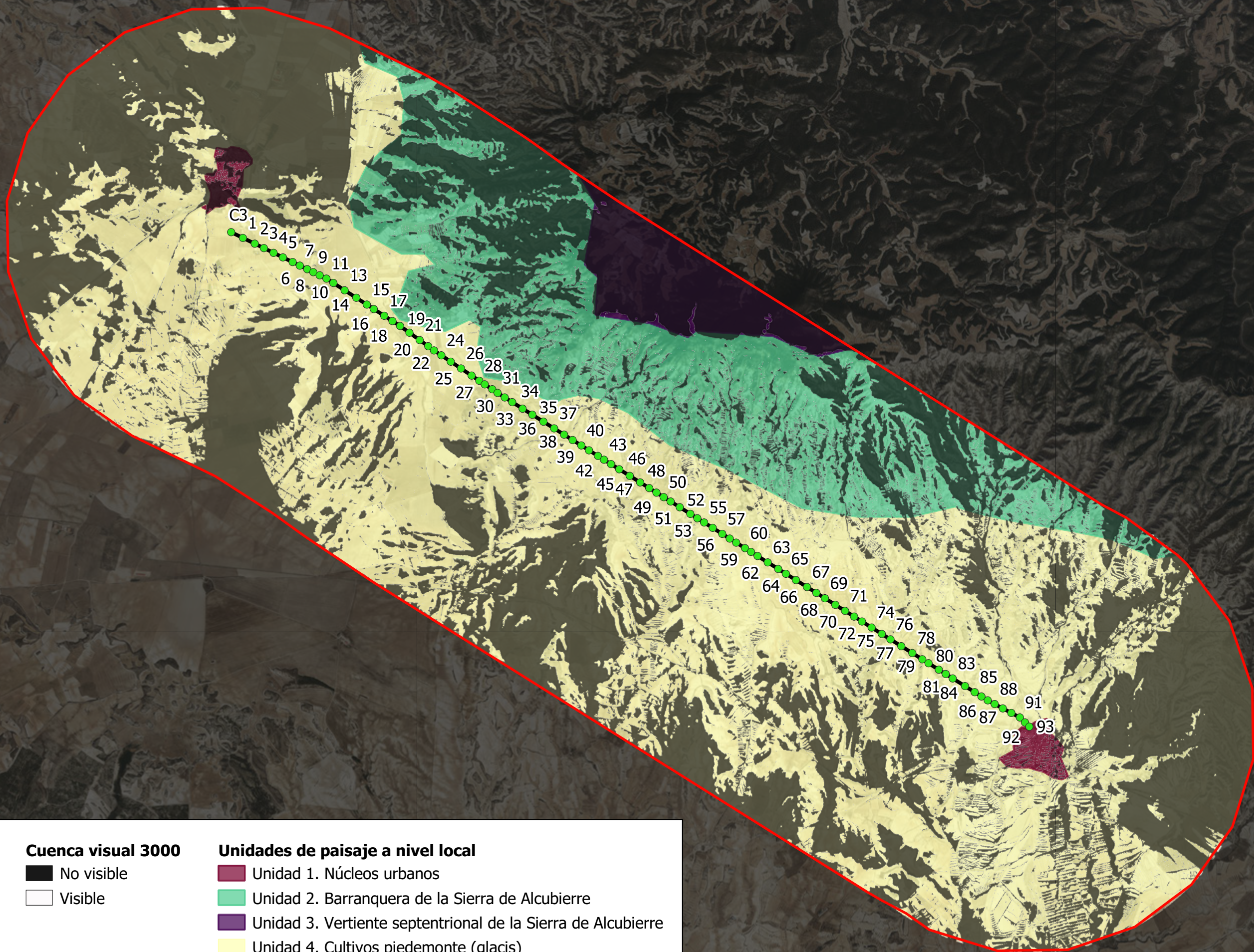
Promotor:

PROYECTO DE EJECUCIÓN DE ENLACE DE LÍNEA AÉREA DE MEDIA TENSIÓN 15KV ENTRE LAMT “LECIÑÉN” Y “NUEZ\_EBRO” EN LOS TÉRMINOS MUNICIPALES DE PERDIGUERA Y FARLETE (PROVINCIA DE ZARAGOZA)

Análisis de visibilidad 1500m y Unidades de paisaje a nivel local







— Trazado proyectado  
● Apoyos a instalar  
□ Radio de 3000 m

**Cuenca visual 3000**  
■ No visible  
□ Visible

**Unidades de paisaje a nivel local**  
■ Unidad 1. Núcleos urbanos  
■ Unidad 2. Barranquera de la Sierra de Alcubierre  
■ Unidad 3. Vertiente septentrional de la Sierra de Alcubierre  
■ Unidad 4. Cultivos piedemonte (glacis)

Promotor:  
**e-distribución**

PROYECTO DE EJECUCIÓN DE ENLACE DE LÍNEA AÉREA DE MEDIA TENSIÓN 15KV ENTRE LAMT "LECIÑÉN" Y "NUEZ\_EBRO" EN LOS TÉRMINOS MUNICIPALES DE PERDIGUERA Y FARLETE (PROVINCIA DE ZARAGOZA)

Análisis de visibilidad 3000m y Unidades de paisaje a nivel local

0 1,5 3 km



**paleoymás**